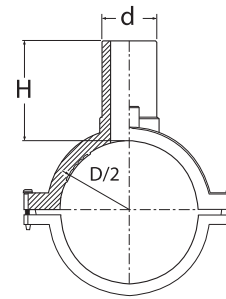


EF SADDLE / EF SEMER
 SDR11 PE100
 GAS / GAZ : 10 BAR
 WATER / SU : 16 BAR



TYPE A



TYPE B



TYPE C



TYPE D

D*d	CODE	Kg.	H (mm)	box sizes	nos/box	type
40*20	30.SA1.00.11.4020	0,18	75	40*30*30	35	A
40*25	30.SA1.00.11.4025	0,16	75	40*30*30	35	A
40*32	30.SA1.00.11.4032	0,16	75	40*30*30	35	A
50*20	30.SA1.00.11.5020	0,34	77	40*30*30	24	A
50*25	30.SA1.00.11.5025	0,35	77	40*30*30	24	A
50*32	30.SA1.00.11.5032	0,38	77	40*30*30	24	A
50*40	30.SA1.00.11.5040	0,39	77	40*30*30	24	A
63*20	30.SA1.00.11.6320	0,35	77	40*30*30	24	A
63*25	30.SA1.00.11.6325	0,36	77	40*30*30	24	A
63*32	30.SA1.00.11.6332	0,39	77	40*30*30	24	A
63*40	30.SA1.00.11.6340	0,40	77	60*40*30	20	B
63*50	30.SA1.00.11.6350	0,75	125	60*40*30	20	B
63*63	30.SA1.00.11.6363	0,80	125	40*30*30	15	B
75*20	30.SA1.00.11.7520	0,28	77	40*30*30	24	A
75*25	30.SA1.00.11.7525	0,28	77	40*30*30	24	A
75*32	30.SA1.00.11.7532	0,29	77	40*30*30	24	A
75*40	30.SA1.00.11.7540	0,31	77	40*30*30	20	A
75*50	30.SA1.00.11.7550	0,34	125	40*30*30	15	B
75*63	30.SA1.00.11.7563	0,37	125	40*30*30	15	B
90*20	30.SA1.00.11.9020	0,66	95	60*40*30	18	A
90*25	30.SA1.00.11.9025	0,68	95	60*40*30	18	A
90*32	30.SA1.00.11.9032	0,63	95	60*40*30	18	A
90*40	30.SA1.00.11.9040	0,61	95	60*40*30	18	A
90*50	30.SA1.00.11.9050	0,63	135	60*40*30	12	C
90*63	30.SA1.00.11.9063	0,72	135	60*40*30	12	C

EF SADDLE / EF SEMER

SDR11 PE100

GAS / GAZ : 10 BAR

WATER / SU : 16 BAR

D*d	CODE	Kg.	H (mm)	box sizes	nos/box	type
110*20	30.SA1.00.11.1120	0,73	95	60*40*30	15	A
110*25	30.SA1.00.11.1125	0,74	95	60*40*30	15	A
110*32	30.SA1.00.11.1132	0,75	95	60*40*30	15	A
110*40	30.SA1.00.11.1140	0,76	95	60*40*30	15	A
110*50	30.SA1.00.11.1150	0,77	110	60*40*30	15	C
110*63	30.SA1.00.11.1163	0,78	110	60*40*30	12	C
125*20	30.SA1.00.11.1220	0,75	95	60*40*30	12	A
125*25	30.SA1.00.11.1225	0,75	95	60*40*30	12	A
125*32	30.SA1.00.11.1232	0,76	95	60*40*30	12	A
125*40	30.SA1.00.11.1240	0,78	95	60*40*30	12	A
125*50	30.SA1.00.11.1250	0,79	110	60*40*30	12	C
125*63	30.SA1.00.11.1263	0,80	110	60*40*30	10	C
140*20	30.SA1.00.11.1420	0,92	95	60*40*30	12	C
140*25	30.SA1.00.11.1425	0,93	95	60*40*30	12	C
140*32	30.SA1.00.11.1432	0,93	95	60*40*30	12	C
140*40	30.SA1.00.11.1440	0,94	95	60*40*30	12	C
140*50	30.SA1.00.11.1450	0,95	110	60*40*30	12	C
140*63	30.SA1.00.11.1463	0,96	110	60*40*30	12	C
160*20	30.SA1.00.11.1620	0,93	95	60*40*30	12	C
160*25	30.SA1.00.11.1625	0,94	95	60*40*30	12	C
160*32	30.SA1.00.11.1632	0,95	95	60*40*30	12	C
160*40	30.SA1.00.11.1640	0,96	95	60*40*30	12	C
160*50	30.SA1.00.11.1650	0,99	110	60*40*30	10	C
160*63	30.SA1.00.11.1663	1,00	110	60*40*30	10	C
180*20	30.SA1.00.11.1820	0,86	95	60*40*30	15	C
180*25	30.SA1.00.11.1825	0,86	95	60*40*30	15	C
180*32	30.SA1.00.11.1832	0,86	95	60*40*30	15	C
180*40	30.SA1.00.11.1840	0,88	95	60*40*30	15	C
180*50	30.SA1.00.11.1850	0,9	110	60*40*30	12	C
180*63	30.SA1.00.11.1863	0,93	110	60*40*30	12	C
200*20	30.SA1.00.11.2020	0,89	95	60*40*30	12	C
200*25	30.SA1.00.11.2025	0,90	95	60*40*30	12	C
200*32	30.SA1.00.11.2032	0,91	95	60*40*30	12	C
200*40	30.SA1.00.11.2040	0,92	95	60*40*30	12	C
200*50	30.SA1.00.11.2050	0,93	110	60*40*30	12	C
200*63	30.SA1.00.11.2063	0,94	110	60*40*30	12	C
225*20	30.SA1.00.11.2220	0,90	95	60*40*30	12	C
225*25	30.SA1.00.11.2225	0,91	95	60*40*30	12	C
225*32	30.SA1.00.11.2232	0,92	95	60*40*30	12	C
225*40	30.SA1.00.11.2240	0,93	95	60*40*30	12	C
225*50	30.SA1.00.11.2250	0,94	110	60*40*30	12	C
225*63	30.SA1.00.11.2263	0,95	110	60*40*30	12	C
250*20	30.SA1.00.11.2520	0,65	100	60*40*30	18	D
250*25	30.SA1.00.11.2525	0,65	100	60*40*30	18	D
250*32	30.SA1.00.11.2532	0,74	130	60*40*30	18	D
250*40	30.SA1.00.11.2540	0,77	110	60*40*30	18	D
250*50	30.SA1.00.11.2550	0,71	130	60*40*30	18	D
250*63	30.SA1.00.11.2563	0,71	125	60*40*30	15	D
280*20	30.SA1.00.11.2820	0,74	100	60*40*30	18	D
280*25	30.SA1.00.11.2825	0,77	100	60*40*30	18	D
280*32	30.SA1.00.11.2832	0,74	130	60*40*30	18	D

EF SADDLE / EF SEMER
SDR11 PE100
GAS / GAZ : 10 BAR
WATER / SU : 16 BAR

D*d	CODE	Kg.	H (mm)	box sizes	nos/box	type
280*40	30.SA1.00.11.2840	0,74	110	60*40*30	18	D
280*50	30.SA1.00.11.2850	0,74	130	60*40*30	18	D
280*63	30.SA1.00.11.2863	0,74	125	60*40*30	15	D
315*20	30.SA1.00.11.3120	0,74	110	60*40*30	20	D
315*25	30.SA1.00.11.3125	0,74	110	60*40*30	20	D
315*32	30.SA1.00.11.3132	0,69	140	60*40*30	18	D
315*40	30.SA1.00.11.3140	0,76	115	60*40*30	18	D
315*50	30.SA1.00.11.3150	0,76	140	60*40*30	18	D
315*63	30.SA1.00.11.3163	0,76	130	60*40*30	15	D
355*20	30.SA1.00.11.3520	0,76	110	60*40*30	18	D
355*25	30.SA1.00.11.3525	0,77	110	60*40*30	18	D
355*32	30.SA1.00.11.3532	0,78	140	60*40*30	18	D
355*40	30.SA1.00.11.3540	0,76	115	60*40*30	18	D
355*50	30.SA1.00.11.3550	0,77	140	60*40*30	18	D
355*63	30.SA1.00.11.3563	0,78	130	60*40*30	15	D
400*20	30.SA1.00.11.4020	0,43	110	60*40*30	18	D
400*25	30.SA1.00.11.4025	0,44	110	60*40*30	18	D
400*32	30.SA1.00.11.4032	0,45	140	60*40*30	18	D
400*40	30.SA1.00.11.4040	0,46	115	60*40*30	18	D
400*50	30.SA1.00.11.4050	0,52	140	60*40*30	18	D
400*63	30.SA1.00.11.4063	0,52	130	60*40*30	15	D
450*20	30.SA1.00.11.4520	0,43	110	60*40*30	18	D
450*25	30.SA1.00.11.4525	0,44	110	60*40*30	18	D
450*32	30.SA1.00.11.4532	0,45	140	60*40*30	18	D
450*40	30.SA1.00.11.4540	0,46	115	60*40*30	18	D
450*50	30.SA1.00.11.4550	0,52	140	60*40*30	18	D
450*63	30.SA1.00.11.4563	0,52	130	60*40*30	18	D