

Назначение.

Кран шаровой предназначен для установки в качестве запорного устройства в системах отопления, горячего водоснабжения, приточной вентиляции и в др. областях народного хозяйства. Кран легко разборный, компактный, может устанавливаться на действующих трубопроводах взамен задвижек.

Основные преимущества:

- низкое гидравлическое сопротивление;
- отсутствие застойных зон в корпусе;
- высокая герметичность перекрытия потока в любом направлении.

ТИП КОНСТРУКЦИИ	ТИП УПРАВЛЕНИЯ	МАТЕРИАЛ КОРПУСА	МАТЕРИАЛ УПЛОТНЕНИЯ В ЗАТВОРЕ
ПОЛНОПРОХОДНЫЕ	ЭЛЕКТРИЧЕСКИЙ ИСПОЛНИТЕЛЬНЫЙ МЕХАНИЗМ (ЭИМ)	СТАЛЬ 20 (С)	«МЯГКОЕ» ФТОРОПЛАСТ-4 (П)
НЕПОЛНОПРОХОДНЫЕ	ПНЕВМАТИЧЕСКИЙ ИСПОЛНИТЕЛЬНЫЙ МЕХАНИЗМ (ПИМ)		

ТЕХНИЧЕСКИЕ ХАРАКТЕРИСТИКИ	
МАТЕРИАЛ КОРПУСА	СТАЛЬ (С)
УПЛОТНЕНИЕ В ЗАТВОРЕ	п
СРЕДА	Вода, воздух, пар, аммиак, природный газ, нефть, нефтепродукты
ТЕМПЕРАТУРА РАБОЧЕЙ СРЕДЫ, °С	-30...+150
ТЕМПЕРАТУРА ОКРУЖАЮЩЕЙ СРЕДЫ*, °С	-25...+55
КЛИМАТИЧЕСКОЕ ИСПОЛНЕНИЕ	У1
ГЕРМЕТИЧНОСТЬ ЗАТВОРА	Без видимых протечек, класс герметичности «А» по ГОСТ Р 54808

ГАРАНТИИ

Гарантийный срок эксплуатации – 12 месяцев со дня ввода в эксплуатацию.
Срок консервации – 3 года. Срок службы – не менее 10 лет. Нарботка на отказ – 2 000 циклов.

СТРУКТУРА УСЛОВНОГО ОБОЗНАЧЕНИЯ

11с967п, PN16, DN40 SP0
11с667п, PN16, DN100 (ДД)

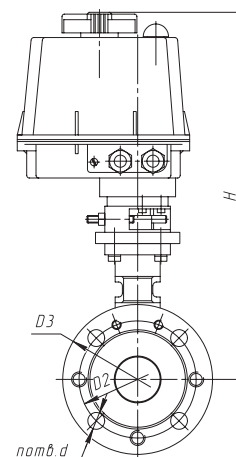
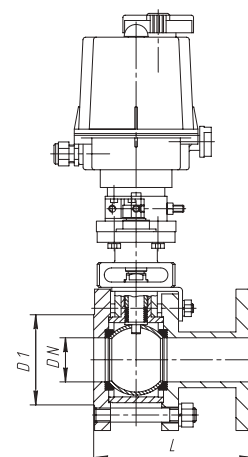
**Краны шаровые
с электрическим исполнительным механизмом
11с967п DN10-350, PN1,6МПа**

МАТЕРИАЛ ОСНОВНЫХ ДЕТАЛЕЙ	
НАИМЕНОВАНИЕ ДЕТАЛИ	МАРКА МАТЕРИАЛА
КОРПУС	Ст 3, Сталь 20 ГОСТ1050
ШАР	Сталь 12Х18Н10Т ГОСТ5632
ШТОК	Сталь 20Х13 ГОСТ5632
УПЛОТНЕНИЕ В ЗАТВОРЕ	Фторопласт-4 ГОСТ10007
УПЛОТНЕНИЕ САЛЬНИКОВОЕ	Фторопласт-4 ГОСТ10007



ТЕХНИЧЕСКИЕ ХАРАКТЕРИСТИКИ	
НАПРАВЛЕНИЕ ПОДАЧИ РАБОЧЕЙ СРЕДЫ	ДВУСТОРОННЕЕ
УСТАНОВОЧНОЕ ПОЛОЖЕНИЕ НА ТРУБОПРОВОДЕ	ЛЮБОЕ

ГАБАРИТНЫЕ И ПРИСОЕДИНИТЕЛЬНЫЕ РАЗМЕРЫ								
DN	D1	D2	D3	L	n	СТАНДАРТНАЯ КОМПЛЕКТАЦИЯ ЭИМ	Масса, без ЭИМ	
ПОЛНОПРОХОДНЫЕ	10	41	60	90	102	4	SP0/ГЗ-0Ф-25/5.5K	2,3
	15	46	65	95	108	4	SP0/ГЗ-0Ф-25/5.5K	2,2
	20	56	75	105	117	4	SP0/ГЗ-0Ф-25/5.5K	3,0
	25	65	85	115	127	4	SP0/ГЗ-0Ф-25/5.5K	4,3
	32	76	100	135	140	4	SP0/ГЗ-0Ф-25/5.5K	5,8
	40	84	110	145	165	4	SP0/ГЗ-0Ф-45/11K	7,5
	50	99	125	160	180	4	SP0.1/ГЗ-0Ф-45/11K	10,0
	65	118	145	180	200	8	SP1/ГЗ-0Ф-80/21K	14,0
	80	132	160	195	210	8	SP2/ГЗ-0Ф-110/11M	15,0
	100	156	180	215	230	8	SP2.3/ГЗ-0Ф-200/14M	21,9
	125	184	210	245	255	8	SP2.4/ГЗ-0Ф-400/14M	34,5
	150	211	240	280	280	8	SP2.4/ГЗ-0Ф-400/14M	43,3
	200	266	295	335	330	12	SP3.5/ ГЗ-0Ф-1200/30	76,9
НЕПОЛНОПРОХОДНЫЕ	250	319	355	405	450	12	ГЗ-0Ф-1200/30	142,0
	300	370	410	460	500	12	ГЗ-0Ф-2500/30	333,0
	65/50	118	145	180	200	8	SP0.1/ГЗ-0Ф-45/11K	12,0
	100/80	156	180	215	230	8	SP2/ГЗ-0Ф-110/11M	19,0
	125/100	184	210	245	255	8	SP2.3/ГЗ-0Ф-200/14M	29,5
	150/100	211	240	280	280	8	SP2.3/ГЗ-0Ф-200/14M	37,0
	200/150	266	295	335	330	12	SP2.4/ГЗ-0Ф-400/14M	52,0
250/200	319	355	405	450	12	SP3.5/ГЗ-0Ф-1200/30	92,1	
300/250	370	410	460	500	12	ГЗ-0Ф-1200/30	162,0	
350/300	429	470	520	686	16	ГЗ-0Ф-2500/30	345,0	



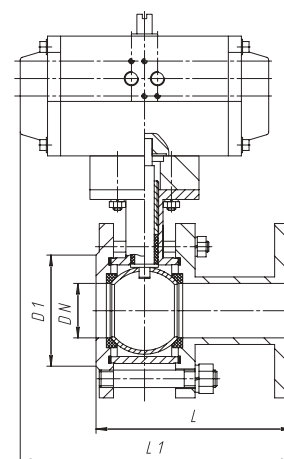
Исполнение фланцев уточнять при заказе, стандартное исполнение:
PN16 – исполнение В ряд 1 по ГОСТ Р 54432

Краны шаровые
с пневматическим исполнительным механизмом
11с667п DN10-250, PN1,6МПа

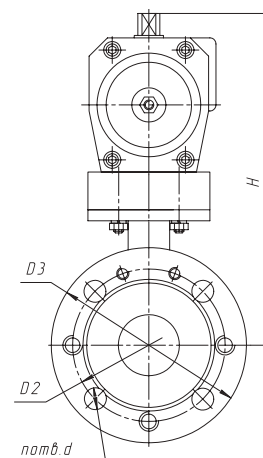
МАТЕРИАЛ ОСНОВНЫХ ДЕТАЛЕЙ	
НАИМЕНОВАНИЕ ДЕТАЛИ	МАРКА МАТЕРИАЛА
КОРПУС	Ст 3, Сталь 20 ГОСТ1050
ШАР	Сталь 12Х18Н10Т ГОСТ5632
ШТОК	Сталь 20Х13 ГОСТ5632
УПЛОТНЕНИЕ В ЗАТВОРЕ	Фторопласт-4 ГОСТ10007
УПЛОТНЕНИЕ САЛЬНИКОВОЕ	Фторопласт-4 ГОСТ10007



ТЕХНИЧЕСКИЕ ХАРАКТЕРИСТИКИ	
НАПРАВЛЕНИЕ ПОДАЧИ РАБОЧЕЙ СРЕДЫ	Сухой воздух без примесей масла по ГОСТ 17433
РАБОЧЕЕ ДАВЛЕНИЕ УПРАВЛЯЮЩЕЙ СРЕДЫ, МПа (кгс/см ²)	0,6 (6)
МАКСИМАЛЬНО ДОПУСТИМОЕ ДАВЛЕНИЕ УПРАВЛЯЮЩЕЙ СРЕДЫ, МПа (кгс/см ²)	Двустороннего действия – 1,0 (10) Одностороннего действия – 0,8 (8)



ГАБАРИТНЫЕ И ПРИСОЕДИНИТЕЛЬНЫЕ РАЗМЕРЫ									
DN	D1	D2	D3	L	n	ТИП ЭИМ		Масса, с ПИМ	
						ДВУСТОРОННЕГО ДЕЙСТВИЯ	ОДНОСТОРОННЕГО ДЕЙСТВИЯ		
ПОЛНОПРОХОДНЫЕ	10	41	60	90	102	4	82da0010	82sr0012	4,1
	15	46	65	95	108	4	82da0010	82sr0012	4,0
	20	56	75	105	117	4	82da0010	82sr0012	6,4
	25	65	85	115	127	4	82da0010	82sr0075	7,7
	32	76	100	135	140	4	82da0012	82sr0014	12,6
	40	84	110	145	165	4	82da0012	82sr0014	14,3
	50	99	125	160	180	4	82da0075	82sr0018	20,3
	65	118	145	180	200	8	82da0014	82sr0070	33
	80	132	160	195	210	8	82da0018	82sr0020	34
	100	156	180	215	230	8	82da0070	82sr0080	58,6
	125	184	210	245	255	8	82da0020	82sr0080	87,5
НЕПОЛНОПРОХОДНЫЕ	150	211	240	280	280	8	82da0020	82sr0021	113
	200	266	295	335	330	12	82da0080	82sr0077	187
	65/50	118	145	180	200	8	82da0075	82sr0018	22,3
	100/80	156	180	215	230	8	82da0018	82sr0020	38
	125/100	184	210	245	255	8	82da0070	82sr0080	66,2
	150/100	211	240	280	280	8	82da0070	82sr0080	74
	200/150	266	295	335	330	12	82da0020	82sr0021	122
250/200	319	355	405	450	12	82da0080	82sr0077	202	



Исполнение фланцев уточнять при заказе, стандартное исполнение:
PN16 – исполнение В ряд 1 по ГОСТ Р 54432