



ИНСТРУКЦИЯ

ПО УСТАНОВКЕ ПРИЛОЖЕНИЯ ДЛЯ УПРАВЛЕНИЯ ГАЗОВЫМ КОТЛОМ



1. УСТАНОВКА APP

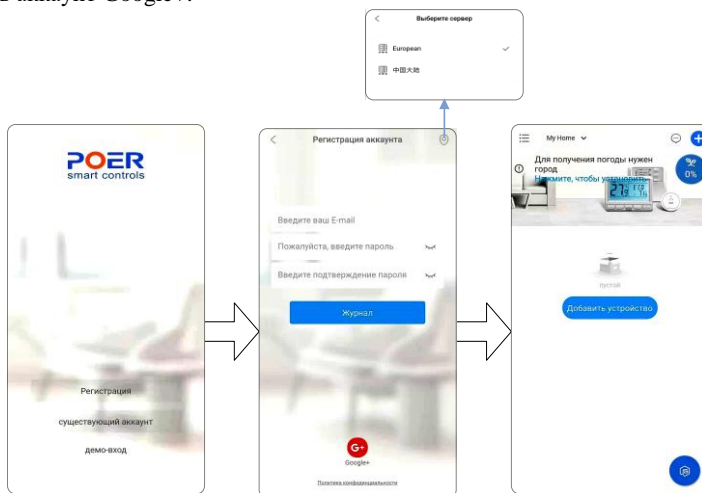
1.1. СКАЧИВАНИЕ И УСТАНОВКА ПРОГРАММЫ НА ТЕЛЕФОН

1.1.1. Сканируете QR-код с помощью мобильного телефона и перейдите на сайт скачивания. Скачайте программу и установите ее. Пользователи iPhone автоматически переходят на Appstore для скачивания.



1.2. РЕГИСТРАЦИЯ И ВХОД В АККАУНТ

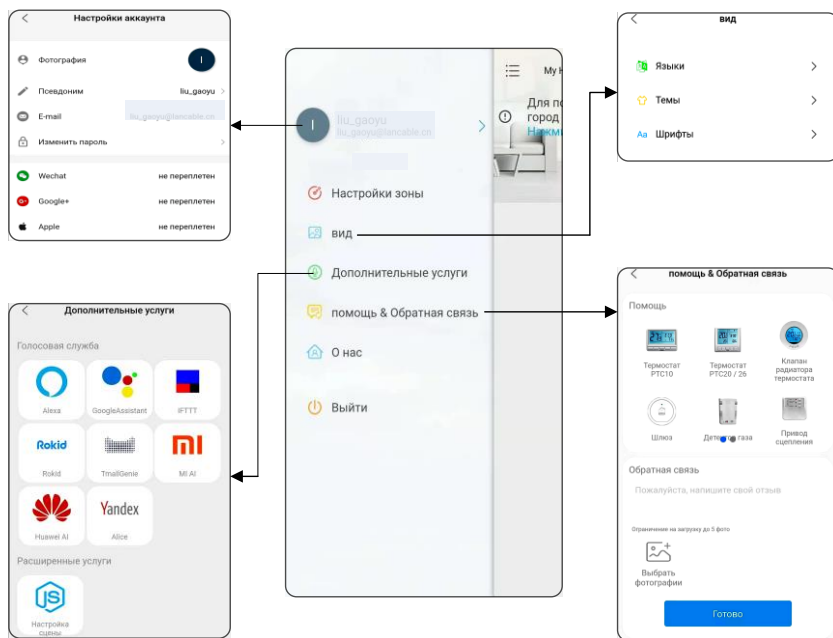
1.2.1. После завершения скачивания и установки откройте программу и перейдите к регистрации аккаунта. Введите свой электронный адрес и пароль. Для регистрации можно использовать аккаунт Google+.




1.2.2. При выборе сервера, если Вы находитесь на территории Китая, выбирайте Китай. Иначе, выбирайте Европан.



2. СИСТЕМНЫЕ ФУНКЦИИ




2.1. Чтобы выбрать системную функцию, нажмите на «Параметры системных функций» в верхнем левом углу главной страницы (значок ).

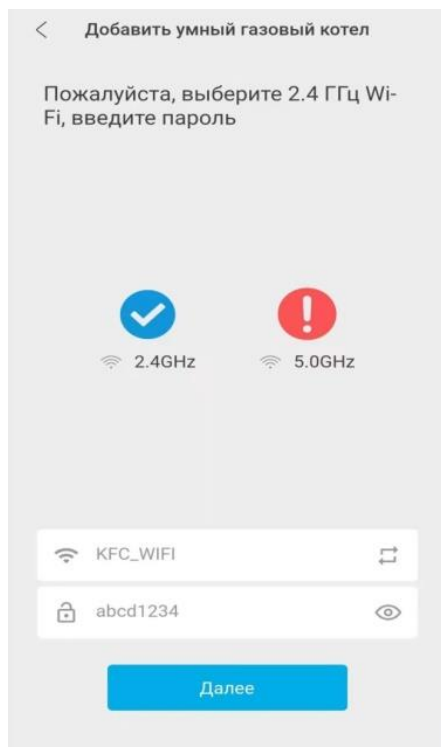
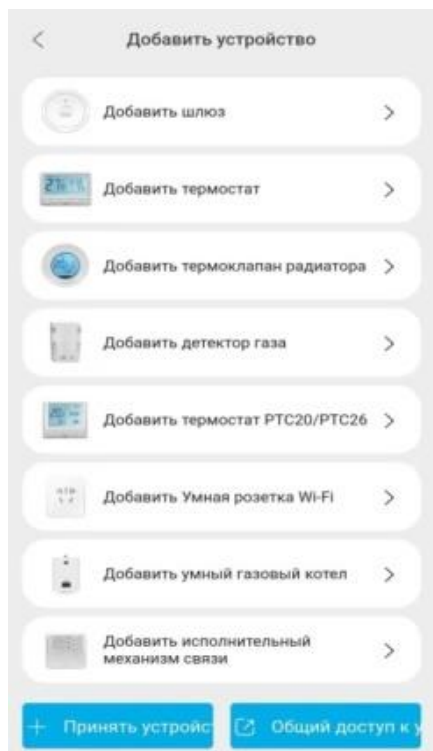
Вы сможете сделать следующие настройки:

- 2.1.1. **Настройки учетной записи.** Нажав на значок аватара, Вы можете изменить аватар, псевдоним, адрес электронной почты и т.д.
- 2.1.2. **Настройки региона.** Изменение региональной информации.
- 2.1.3. **Настройки внешнего вида.** Изменение темы, шрифта, языка отображения.
- 2.1.4. **Дополнительные услуги.** Нажмите на значок, чтобы узнать, как подключить доп. оборудование.
- 2.1.5. **Помощь / Обратная связь.** Нажмите на значок соответствующего продукта, чтобы получить о нем информацию. Также Вы можете здесь оставить свои вопросы и получить помощь от производителя.
- 2.1.6. **О нас.** Просмотр информации о текущей версии и обновлениях программы.
- 2.1.7. **Выйти.** Выход из текущей учетной записи, под которой был осуществлен вход в программу.



3. ДОБАВЛЕНИЕ УСТРОЙСТВА

3.1. Нажмите на значок , который находится на главной странице в верхнем правом углу, чтобы войти в интерфейс добавления устройств. Выберите «Добавить умный газовый котел».

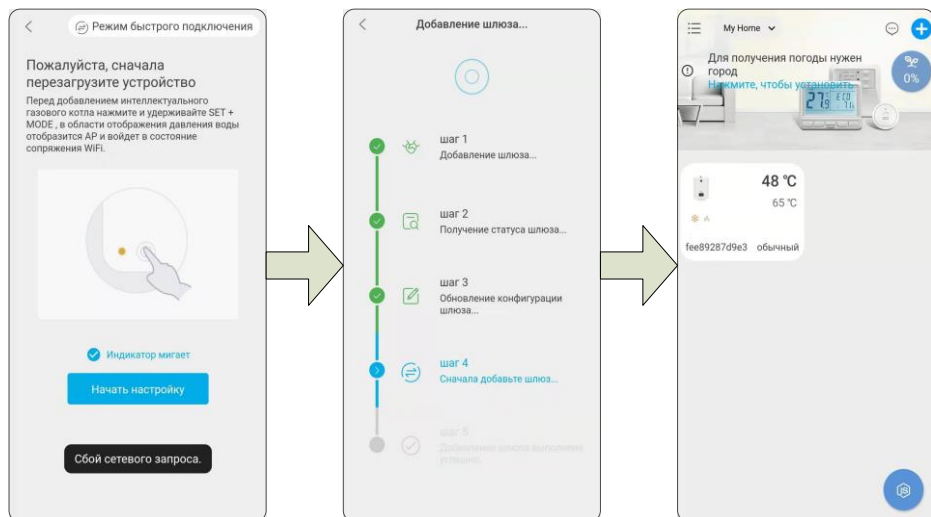


3.2. Выберите тот же WI-FI SSID, который подключен к мобильному телефону, введите пароль WI-FI и нажмите «Далее».



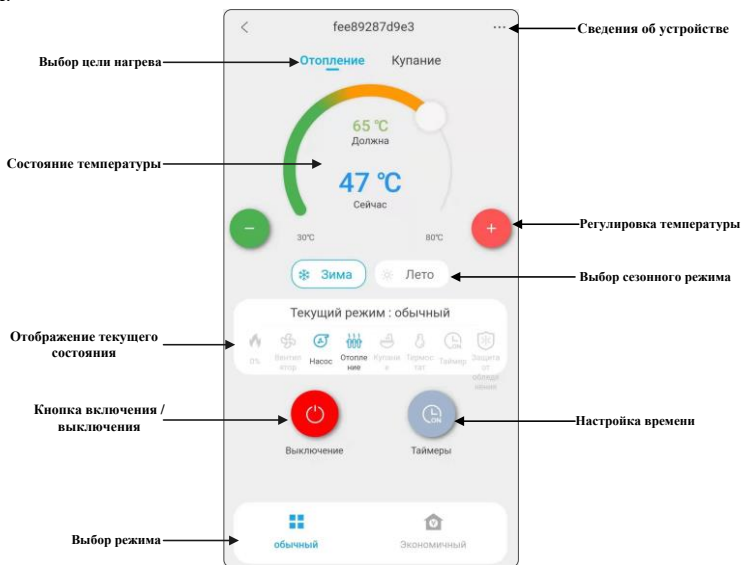
3.3. Выберите режим интеллектуальной распределительной сети, нажмите и удерживайте кнопки «ВЫБОР РЕЖИМА» + «УВЕЛИЧЕНИЕ» (для котла GB18CD-W/B) или кнопки «ЗИМА» + «УВЕЛИЧЕНИЕ» (для котла GB24CD-W/B) на панели газового котла, пока не замигает AP на табло настенного котла.

3.4. Затем выберите на экране телефона «Индикатор мигает», нажмите «Начать настройку» и дождитесь завершения сопряжения. После завершения сопряжения вы можете просматривать подключенные устройства на главной странице.



4. ИНТЕРФЕЙС УПРАВЛЕНИЯ

Выберите добавленное устройство на домашней странице для перехода на страницу управления.



4.1. Сведения об устройстве. Здесь Вы можете изменить имя узла, часовой пояс, удалить устройство и т. д., а также проверить номер SN устройства, версию программного и аппаратного обеспечения, мощность сигнала Wi-Fi и другую информацию о различных параметрах.

4.2. Выбор цели нагрева. Выбор отопления или только ГВС. После выбора можно настроить необходимую температуру.

4.3. Состояние температуры. Отображение заданной и фактической температуры.

4.4. Регулировка температуры. С помощью кнопок «+» и «-» можно установить желаемую температуру.

4.5. Выбор сезонного режима. Здесь Вы можете выбрать режим «Зима» или «Лето». Режим «Зима»: отопление + ГВС. Режим «Лето» - только ГВС.

4.6. Отображение текущего состояния. Просмотр текущего режима, состояния рабочего оборудования и др.

4.7. Кнопка включения / выключения. Нажмите, чтобы включить / выключить умный газовый котел.

4.8. Настройка времени. Настройка часов работы газового котла. По умолчанию цикл назначается на каждый день. Если выбран режим «Экономичный», то назначенные часы работы действовать не будут.

4.9. Выбор режима. Выбор режима «Нормальный» или «Экономичный».

